



VIDENCENTRET FOR LANDBRUG

Den Europæiske Union ved Den Europæiske
Fond for Udvikling af Landdistrikter og Ministeriet
for Fødevarer, Landbrug og Fiskeri har deltaget
i finansieringen af projektet.

Besøgsrapport

CHR 30221 Projekt mastitis 2011

Jørgen Katholm, dato 17. maj 2011
Tlf 40417396



Besætningsbesøg, (CHR 30221), d. 17. maj 2011**Hos:**

Poul Erik Grøn
 Stausgaardsvejen 18
 Stausgaard
 9610 Nørager
 Tlf 98654592 Mobil 21490866

Til stede ved besøget: Poul Erik Grøn

Kopi til: Dyrlæge Erik Træholdt

Baggrund for besøget var

Deltagelse i projekt mastitis 2011 er sket på baggrund af tank PCR fra den 20 oktober 2010 med Ct reaktion for Staf aureus på 26. Beta Lactamase på 33,8 og B-streptokokker på 40

Variation i tank PCR siden nytår 2011

Staf aureus 32 – 20,9

Betalactam 40 – 30,9

B-streptokokker alle 40

KONKLUSION

- To køer B-streptokok reaktion med PCR ko 2163 med ct 35,1 og 2070 med Ct 39,8.
- 2163 slagtet 11 maj og 2070 afventer behandling afhængigt af omprøve
- Flot og god vedligehold af renlighed i robotrum og robot slanger mm
- Fortsæt med god pattespray
- Generelt rene køer Ct uberis oftest over 32 men husk vedligehold af snor/brystplanke foran køerne i den nye sektion ved brist ligger køerne hurtigt for lang fremme og gøder i sengene
- Der monteres PeraCid anlæg med opstart 1 juni 2011
- Der installeres klovvaske i robotterne fra 1 juni 2011
- Alt for mange køer er inficerede. Infektion procent 51% i 2010 og nu 46% i 2011 gælder i både 1,2 og ældre laktationer
- Specielt nyinfektionen er generelt alt for høj i forhold til landsgennemsnittet 32% i forhold til 14%
- 36,2 % af kvierne er inficeret ved første ydelseskontrol
- Der er ikke registreret nogen goldbehandlinger med antibiotika
- Brug de nyværende enkeltko PCR til udvælgelse til goldkobehandling med langtids tuber og vurder effekten
- Vigtige tiltag for at reducere staf aureus infektioner
 - Holdopdeling, Køer med Ct for staf aureus under 30 kunne med fordel gå ved en robot
 - God malkning, Overvej kontrol af robotter af kvalitetsrådgiver
 - Pattespray efter malkning skønnes OK
 - Goldbehandling, Brug langtids tuber
 - Udsætning af kronisk inficerede køer

Beskrivelse af besætningsforhold.

Besætningen opstartet i stalden i 1997 og derefter udvidet til det dobbelte i 2007
Der er indsat robotter 3 VMS i 2008



Der fodres med blander og hængebane One2Feed
Der udfodres 8 gange dagligt ved besøget var alle kørerne fanget i fangtetter det sker hver tirsdag hvor inseminøren drægtighedsundersøger køer



Robot rummene er rene og velholdte
Rummet vaskes 2 gange hver uge
Slanges og kopper vaskes hver dag med sæbe og skylles
Kamera renses dagligt med CidMax i sprayflaske og ved behov renses yderligere for kalk med hobbykniv
Pattespray står til Normal – W
Der benyttes Pattespray KenoCool fra Trinoli vinterperioden og benyttes Proactive Plus om sommeren
Temperatur i pattevaskeren var 35 grader ved besøget
Der brændes yver en gang hver måned
Filterskift en gang dagligt efter vask ejeren er opmærksom på at rense luftudskiller for mælkerester



Sengene virker meget velstrøet

Der strøs en gang om ugen med meget strøelse der så fordeles 2 gange dagligt når der skræbes ned

Der gives prosanex i sengene 1 gang hver 14 dag

I den gamle sektion er der Dan Egtved madrasser ved udvidelsen i 2007 blev der lagt Erri komfort madrasser i de nye senge kombineret med nye Jyden sengebøjler

Næste morgen lå alle køerne i den nye sektion det blev derfor besluttet at vende sengebøjlerne og høve dem så der var mere luft og plads under bøjlerne

Køerne står fint i sengene så nakkebom skønnes at passe



I den nye sektion er der i stedet for brystplanker installeret snor foran køerne det fungerer fint og køerne ligger rigtigt med mindre snoren sprænger så kravler køerne straks 20 cm frem og gøder i sengene

Generelt rene køer Ct uberis oftest over 32 men husk vedligehold af snor/brystplanke foran køerne i den nye sektion ved brist ligger køerne hurtigt for lang fremme og gøder i sengene

Besætningen har fortsat problemer med digital dermatitis

En gang hver uge bliver køerne drevet gennem klovbad med hydrat kalk her findes halte køer der tages fra til behandling i box

Spalterne skræbes hver 2 time

Der installeres klovvaske i robotterne fra 1 juni 2011

Dynamik ud fra ydelseskontrol med Kocelletal

Infektion procent 51 i 2010 og nu 46 i 2011. Landsgennemsnit er 30% altså en for høj infektionsprocent

I alle laktationer er infektionsprocenten for høj

Specielt nyinfektionen er generelt alt for høj i forhold til landsgennemsnittet 32% i forhold til 14%

36,2 % af kvierne er inficeret ved første ydelseskontrol i DK er gennemsnittet på 23% det er altså rigtigt flot

Der er ikke registreret nogen goldbehandlinger med antibiotika

Brug de nyværende enkeltko PCR til udvælgelse til goldkobehandling med langtids tuber og vurder effekten

Der har været to tidligere medhjælper med alt for dårlig styring af køer til goldkobehandling mm

Disse medhjælpere er nu erstattet af ny medhjælper der virker meget mere interesseret så de aftalte procedurer nu overholdes

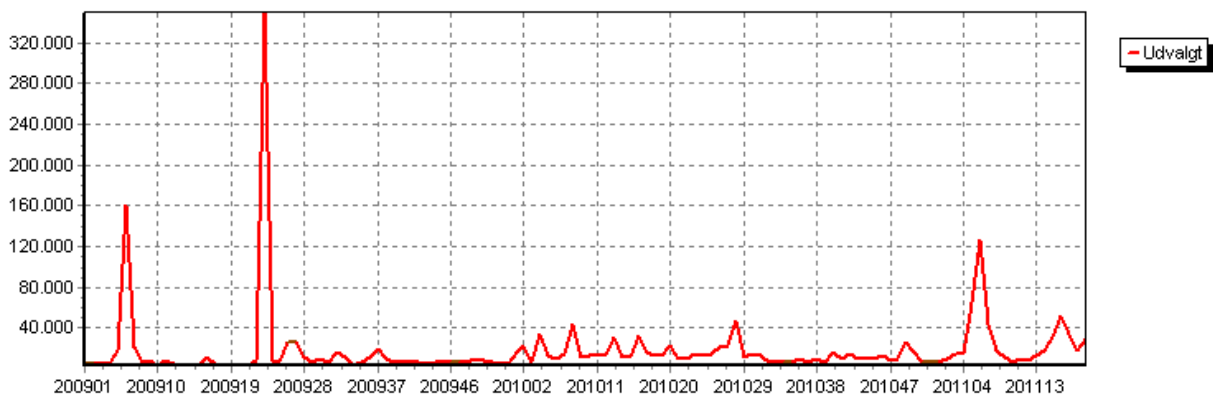
Tank PCR siden Nytår 2011

EJDNR	UDTAGDATO	VETLABNGL	Staf. aure	Enterococ	C. bovis	Beta-lacta	E.coli	Strep dysg	Staph sp	B-strep	Strep ube	Klebsiella	S. macesc	A. pyogen
30221	05-01-2011	Z011-00085-00	32	32,7	32,1	34	38,7	32,2	29	40	33,2	40	40	40
30221	10-02-2011	Z011-01206-00	26,5	21,6	32,1	33,3	28,8	33,4	25,2	40	36,1	40	29,7	37,6
30221	18-02-2011	Z011-01463-00	26	25,3	31,6	33,9	29,5	31,7	24,9	40	32,2	38,4	29,4	34,2
30221	23-03-2011	Z011-02930-00	28,8	33,7	40	40	36	40	27,6	40	40	40	40	40
30221	28-03-2011	Z011-03108-00	24	30,4	33,4	30,9	32,2	31,3	23,7	40	31,5	40	40	38,4
30221	29-03-2011	Z011-03220-00	26,4	34	40	40	31,6	31,6	25,5	40	29,8	39,8	40	37,5
30221	30-03-2011	Z011-03304-00	26,1	30,2	31,4	31,8	32,9	30,9	24,4	40	28,3	36	40	34,6
30221	31-03-2011	Z011-03342-00	30,5	31,6	30,5	40	40	30,4	28	40	27,6	40	40	38,7
30221	01-04-2011	Z011-03372-00	29,4	30,9	33,4	35	40	30,9	26,7	40	26,2	38,5	36,2	33,1
30221	02-04-2011	Z011-03390-00	27,2	26,9	34,3	38,1	28	31,2	25,2	40	30,1	33,3	35	37,4
30221	03-04-2011	Z011-03413-00	27,7	30,4	31,7	40	40	29,1	25,4	40	30	40	40	39,8
30221	04-04-2011	Z011-03447-00	23,7	27,1	33,1	31,8	29	31	23,6	40	32,3	40	32,3	33,4
30221	05-04-2011	Z011-03503-00	22,9	29,8	32,5	32	31,2	27,6	23,3	40	31,3	40	40	32,5
30221	07-04-2011	Z011-03699-00	26,3	28,3	30,4	30,8	29	29,4	24,4	40	32,1	40	40	36,5
30221	08-04-2011	Z011-03737-00	28,9	33,2	35,1	33,6	40	31,3	27,4	40	33,8	40	40	28,6
30221	09-04-2011	Z011-03785-00	26,1	31,1	33,5	32,9	40	30,5	25,1	40	36,2	40	40	32,5
30221	10-04-2011	Z011-03784-00	22,1	22,8	33,5	31,5	29,4	27,3	22,5	40	28,1	40	31,9	34,5
30221	11-04-2011	Z011-03798-00	24,5	25,5	32,6	37,3	28,7	29,7	24,5	40	31,5	37,9	30,4	34,3
30221	12-04-2011	Z011-03916-00	21,6	26,8	33,3	31,4	27,9	28,3	20,4	40	32,1	34,3	40	40
30221	13-04-2011	Z011-03985-00	24	24,7	34	33,1	29,2	28,3	23,2	40	34,9	34,3	40	33,7
30221	14-04-2011	Z011-03978-00	22,8	30,7	34	34,4	33,5	29,3	21,3	40	32,6	40	36,7	34,5
30221	15-04-2011	Z011-03987-00	27,3	33,5	34,5	34,1	39,7	29,9	25,7	40	32,1	36	40	23,2
30221	16-04-2011	Z011-04122-00	21	20,1	33,7	31,6	22	26,8	19,6	40	24,5	40	26	34,8
30221	17-04-2011	Z011-04124-00	20,9	20,2	39	36,4	21	27,8	21	40	28,8	31,2	24,4	29,5
30221	21-04-2011	Z011-04353-00	24,3	21,4	40	35,1	23,3	32	22,7	40	40	21,9	28,8	32,7
30221	22-04-2011	Z011-04354-00	26,4	25,6	40	35,9	28,2	32,3	25	40	32,1	35,4	40	38
30221	23-04-2011	Z011-04355-00	28	28,1	40	37,3	30,6	30,8	26,5	40	30,2	39,6	40	37,9
30221	24-04-2011	Z011-04356-00	25,6	25,1	40	37	29,2	30,6	24,8	40	32,8	35,3	32,1	40
30221	25-04-2011	Z011-04357-00	24	25,4	40	40	26,3	30,4	22	40	35	40	30	40
30221	26-04-2011	Z011-04358-00	26,7	30,8	39,5	37,7	34,5	31,7	24,1	40	32	39,4	40	35,3

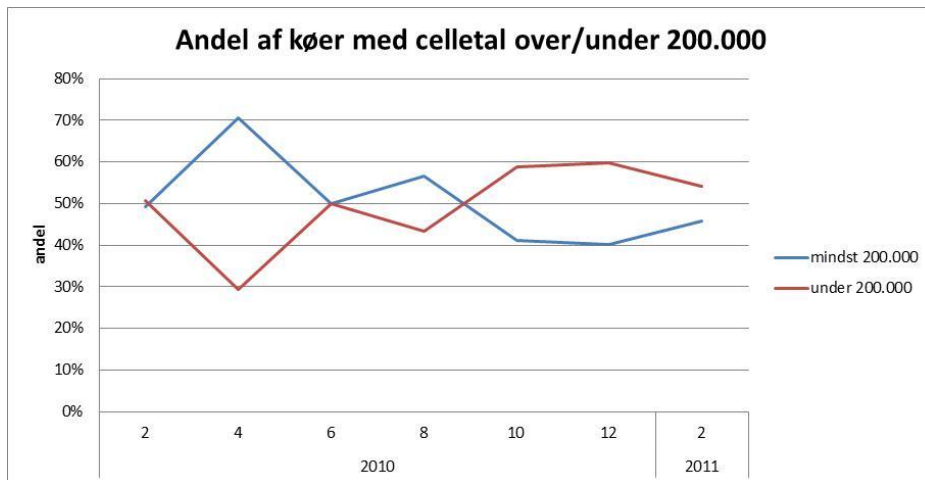
Tank Celletal siden Nytår 2009



Tank Kimtal siden nytår 2009



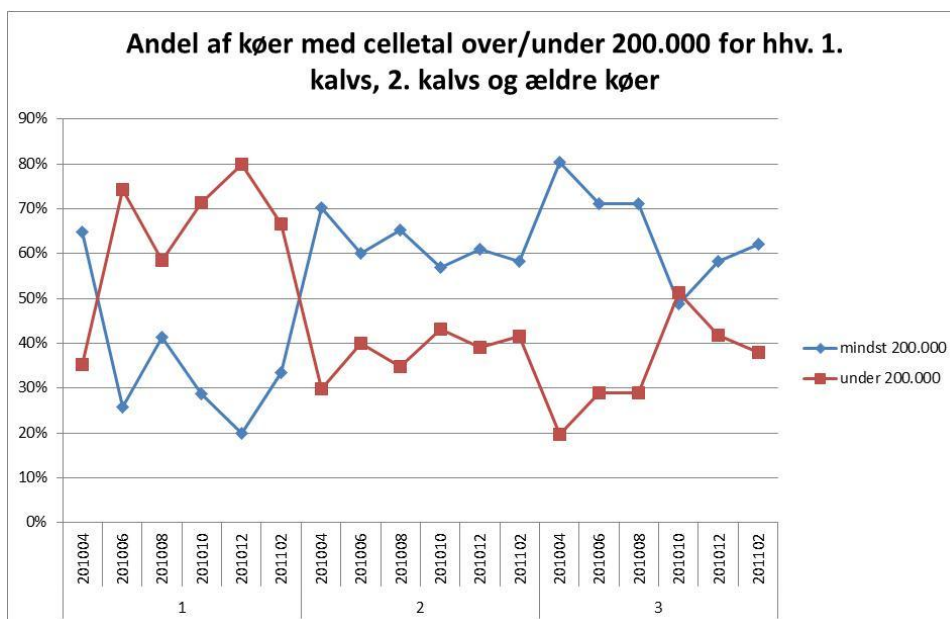
Dynamik ud fra ydelseskontrol enkeltko data Infektion ved over 200.000 celler / ml
 Infektion procent 51 i 2010 og nu 46 i 2011
 Landsgennemsnit er 30% altså en for høj infektionsprocent



Udvikling i infektion i de forskellige laktationsstadier

1 kalvs	35	DK 18
2 kalvs	62	DK 32
3kalvs og ældre	66	DK 44

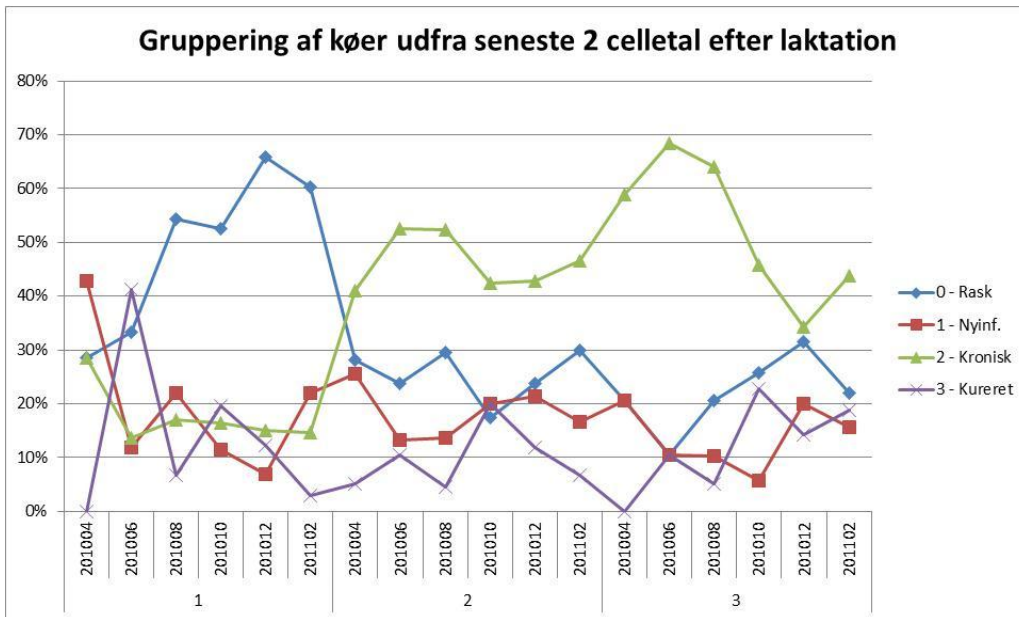
Alle stadier af laktationen er infektionsprocenten for høj



Udvikling mellem to kontrolleringer

	Besætning	Gns i Danmark
Raske	36	61
Nyinficerede af raske	32	14
Kroniske	12	20
Helbredte af inficerede	25	31

Specielt nyinfektionsen er generelt alt for høj i forhold til landsgennemsnittet



36,2 % af kvierne er inficeret ved første ydelseskontrol i DK er gennemsnittet på 23% det er altså rigtigt flot

BESNR	30221		
Sum af AntalKøer	Kolonnenavn		
Rækkenavn	mindst 200.000	under 200.000	Hovedtotal
1	36,2%	63,8%	100,0%
201004	56,3%	43,8%	100,0%
201006	26,7%	73,3%	100,0%
201008	54,5%	45,5%	100,0%
201010	31,6%	68,4%	100,0%
201012	8,3%	91,7%	100,0%
201102	18,8%	81,3%	100,0%
Hovedtotal	36,2%	63,8%	100,0%

30221					
Kolonnenavn	0	1	2	3 Hovedtotal	
Rask	Nyinf.	Kronisk	Kureret		
	26,3%	10,5%	34,2%	28,9%	100,0%
	14,3%	28,6%	57,1%	0,0%	100,0%
	25,0%	8,3%	33,3%	33,3%	100,0%
	0,0%	0,0%	60,0%	40,0%	100,0%
	25,0%	0,0%	0,0%	75,0%	100,0%
	50,0%	0,0%	25,0%	25,0%	100,0%
	50,0%	16,7%	16,7%	16,7%	100,0%
	12,0%	10,0%	54,0%	24,0%	100,0%
	8,3%	8,3%	75,0%	8,3%	100,0%
	21,4%	14,3%	35,7%	28,6%	100,0%
	16,7%	0,0%	50,0%	33,3%	100,0%
	16,7%	0,0%	33,3%	50,0%	100,0%
	0,0%	14,3%	71,4%	14,3%	100,0%
	0,0%	20,0%	60,0%	20,0%	100,0%
	18,2%	10,2%	45,5%	26,1%	100,0%

BESNR 30221					
Sum af AntalKoer	Kolonnenavn				
Rækkeavn	0	1	2	3	Hovedtotal
	Rask	Nyinf.	Kronisk	Kureret	
⊕ Hverken gold/PFS	18,39%	10,34%	44,83%	26,44%	100,00%
⊕ Kun goldbeh.	0,00%	0,00%	100,00%	0,00%	100,00%
Hovedtotal	18,2%	10,2%	45,5%	26,1%	100,0%

Nyinfektion goldperioden ingen antibiotika 36 % (DK 34) Kureret 37 % (DK 47)
 Goldbehandling % (DK 24) % (DK 63)

BESNR	30221					
Sum af AntalKoer	Kolonnenavn	0	1	2	3	Hovedtotal
Rækkenavn		Rask	Nyinf.	Kronisk	Kureret	
Hverken gold/PFS						
201004		2	3	13	1	19
201006		6	3	9	8	26
201008		1		6	4	11
201010		2		2	6	10
201012		2	1	6	2	11
201102		3	2	3	2	10
Kun goldbeh.						
201102				1		1
Hovedtotal		16	9	40	23	88